

Kodex 연금투자 가이드북



Contents

STEP 1 | Kodex로 시작하는
슬기로운 ETF 연금투자 04

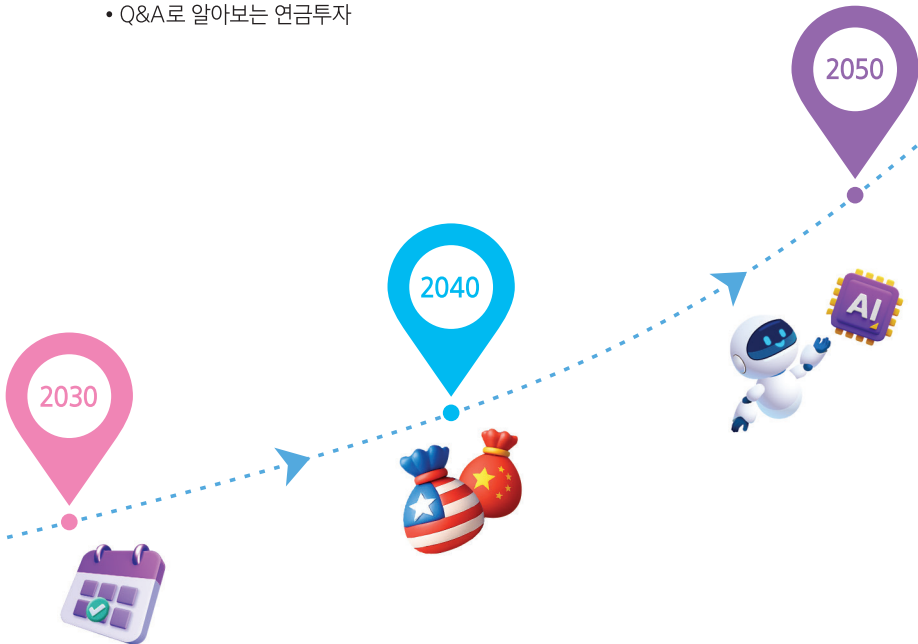
- 연금투자의 필요성
- 연금투자, ETF가 딱 맞는 이유

STEP 2 | 쉽게 이해하는
연금 제도 한 눈에 알아보기 08

- 우리나라 연금 제도 : 개인연금, 퇴직연금
- 연금계좌에서 ETF 투자 시 제한 사항

STEP 3 | 연금투자 완벽 가이드!
연금술사의 투자 꿀팁 12

- Q&A로 알아보는 연금투자



STEP 4 | 투자자의 선택!
'25년 상반기 사랑받은 Kodex ETF 16

STEP 5 | 이럴 땐? 이런 ETF!
연금술사의 투자고민 해결소 18

- 연금투자를 처음 시작한다면?
- 주목할 만한 장기성장 테마는?
- 국내시장에 투자하고 싶다면?
- 월배당 ETF로 포트폴리오를 짤다면?

STEP 6 | Kodex 연금술사 Pick!
연금 투자자가 많이 찾는 Kodex ETF 40종 24

- 글로벌 / 국내 / 월배당 40종



STEP
01

Kodex로 시작하는 즐기로운 ETF 연금투자



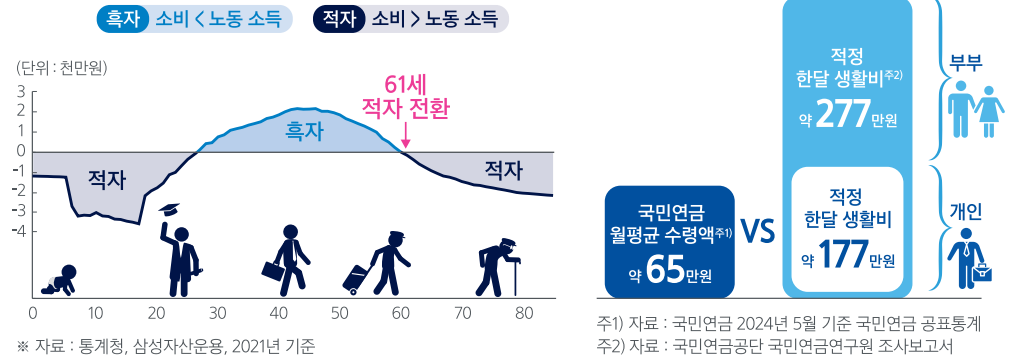
Kodex로 시작하는

즐기로운 ETF 연금투자

연금투자의 필요성

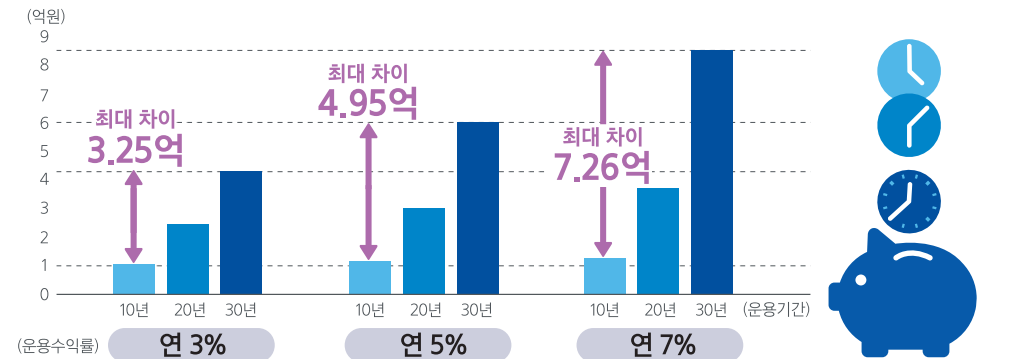
01 노후 준비는 필수!

- 인생은 100세 시대, 하지만 월급날은 60세 전후 멈춤. 다가오는 '노후 적자 시대'
- 평균 월 65만원의 국민연금만으로 부족하다면, 연금투자로 여유있는 노후를 준비하자



02 '시간'이 만드는 "마법"

- 연금도 자기관리의 시대, 현금으로 보유하기보다 꾸준한 수익률 관리가 필요
- 투자수익률만큼 중요한 "시작 시기", 빨리 시작할수록 커지는 내 연금자산



※ 출처: 삼성자산운용, 2025년 기준
※ 위 시뮬레이션은 매년 연 900만원 납입 시, 수익률에 따른 평가금으로 시장환경과 세계 규정 변화에 따라 실제 금액은 달라질 수 있습니다.

03 세금은 줄이고, 수익은 키우는 똑똑한 선택

- 납입하면 연말정산 때(최대 16.5%) 환급 : 연금계좌에 돈은 쌓이고, 세금은 줄어든다
- 운용 중엔 과세이연으로 더 크게 운용하고, 수령할 땐 저율과세로 더 크게 받자

연금 불입 시

연간 900만원(연금저축, DC, IRP 합산)납입 시
16.5~13.2% 세액공제 (지방소득세 포함)

구분	세액공제 한도	세액공제율 (지방소득세율 포함)
총 급여 5,500만원 이하 또는 종합소득금액 4,500만원 이하	600만원	16.5%
총 급여 5,500만원 초과 또는 종합소득금액 4,500만원 초과	(IRP 합산 900만원)	13.2%

※ 연금저축계좌 관련 세제는 소득세법 등 관련 법령의 개정 등에 따라 변경될 수 있으니 유의하여 주시기 바랍니다.

운용 기간 동안

인출 때까지 원금과 투자수익을 과세이연하여
복리효과 발생!

ETF 유형	금융소득	연금계좌 투자 시	일반계좌 투자 시
국내 주식형 ETF	매매차익	과세이연	비과세
	분배금		배당소득으로 15.4% 과세
해외 주식형 ETF	매매차익	부분과세	매매차익과 과표증분 중 적은값에 대해 배당소득으로 15.4% 과세
	분배금		배당소득으로 15.4% 과세
기타 ETF (채권형 ETF 등)	매매차익	과세이연	매매차익과 과표증분 중 적은값에 대해 배당소득으로 15.4% 과세
	분배금		배당소득으로 15.4% 과세

※ 해외 주식형 ETF는 연금 수령 시점에 분배금 납부세액 검토 중

※ 향후 해당 법과 동법 시행령 및 시행 규칙 등의 개정에 따라 변경될 수 있음('25.06.30 기준)

연금 수령 시

저율과세 혜택까지!

- 세액공제 받은 부담금 및 운용수익을 연금소득세 3.3% ~ 5.5%로 저율과세(지방소득세 포함)
- 퇴직금 수령시에는 퇴직소득세의 30~40%를 감면

	연금 외 수령 시	연금 수령 시
퇴직금	퇴직 시 확정된 퇴직소득세 100%	퇴직소득세의 60%~70% ^{주1)} 를 연금소득세로 징수
세액공제 받은 투자수익 및 납입금	기타소득세 16.5% (지방소득세 포함)	연금소득세 3.3%~5.5% ^{주2)} (지방소득세 포함) * 사적연금 연간 1,500만원 초과 수령 시 종합과세 (6.6%~49.5%) 또는 분리과세(16.5%) 선택 가능
세액공제 받지 않은 납입금		과세제외

주1) 연금수령기간 10년 이하 시 퇴직소득세의 70% 부과, 10년 초과 시 퇴직소득세의 60% 부과

주2) 연금수령 개시 연령에 따라 70세 미만 5.5%, 70세~80세 미만 4.4%, 80세 이상 3.3% 연금소득세 차등 과세

※ 상기 기재된 세율 및 과세 관련 사항 등은 조세특례제한법 및 소득세법 등에 근거하며, 해당 법과 동법 시행령 및 시행규칙의 개정내용에 따라 변경될 수 있습니다. 또한 상기 기재되어 있는 세금관련 내용은 수익자의 일부 환매 또는 중도 해지 시 적용기준 및 내용 등이 달라질 수 있으므로 자세한 내용은 판매회사와 사전에 협의하시기 바랍니다

연금투자, ETF가 딱 맞는 이유



장기투자

시간과 함께 자라는 자산
노후를 함께할 자산, 성장성 높은
자산에 투자해야

분산투자

한 바구니에 담지 않는 지혜
다양한 자산 분산투자로
오랜기간, 변동성을 견디는 방법

리밸런싱

포트폴리오 정기점검
시장 상황에 맞춰 구성 비중을
주기적으로 조정하고 점검해야

저렴한 비용

비용은 낮게 효율은 높게
장기투자 시
더욱 중요한 보수

다양한 투자자산

전세계 거의 모든 자산에
대표지수부터
AI/로봇 성장산업까지

편리한 매매

주식처럼 언제든 편리하게
주식처럼 언제든
원하는 시점에 매매 가능

삼성 Kodex ETF로 시작하는 연금투자

STEP
02

쉽게 이해하는 연금 제도 한 눈에 알아보기



쉽게 이해하는

연금 제도 한 눈에 알아보기

우리나라 연금 제도

개인연금 | 연금저축펀드에서 ETF 투자 가능 |

연금저축계좌란?

연말정산(또는 종합소득신고)시 세액공제 혜택은 부여하고, 연금 수령 시 연금소득세를 부과하는 세제혜택 금융상품

연금저축펀드	
운 용 주 체	• 자산운용사
가 입 대 상	• 국내 거주자라면 누구나 가입 가능 (단, 세액공제 혜택은 소득이 있는 거주 限)
주요 판매사	• 증권사, 은행, 보험사
납 입 방 식	• 자유납입
연금지급방식	• 확정기간형(기간제한 없음)
납 입 한 도	• 연간 1,800만원 - 全 금융기관 합산한도 기준, 분기별 한도 제한 없음 - 퇴직연금 DC/IRP 추가 납입분 합산
세 제 혜 택	• 세액공제 한도 연간 600만원 • 세액공제율 : 13.2%(지방소득세를 포함) ※ 단, 총급여 5,500만원 이하 또는 종합소득금액 4,500만원 이하의 경우 16.5%
연금수령대상	• 만 55세 이상 & 5년 이상 가입 고객
중 도 인 출	• 가입자 필요 시 중도인출 가능 ※ 단, 중도해지하거나 계약기간 종료 후 연금 이외의 형태로 수령하는 경우 세액공제 받은 납입원금 및 수익에 대해 기타소득세(16.5%)가 부과될 수 있음

※ 사적연금 수령액 연간 1,500만원 초과 시 종합과세(퇴직금 제외)
※ 연금저축계좌 관련 세제는 소득세법 등 관련법령의 개정 등에 따라 변경될 수 있으니 유의하여 주시기 바랍니다.

• 연금저축펀드는 예금자보호대상 상품이 아니므로, 시장상황에 따라 투자 원금의 손실이 발생할 수 있습니다.

퇴직연금

| DC와 IRP에서 ETF 투자 가능 |

확정급여형(DB) · 확정기여형(DC)

근로자의 퇴직급여 재원을 회사가 운용(DB)하거나 근로자 개인이 직접 운용(DC)하여 근로자가 퇴직 후 연금 또는 일시금으로 받아 노후에 쓸 수 있도록 하는 제도

개인형 퇴직연금(IRP)

이직 또는 퇴직할 때 받은 퇴직급여를 적립하거나, 본인 부담으로 추가 납입한 자금을 만 55세 이후 연금화할 수 있는 제도

개인형 퇴직연금(IRP)

가입대상	<ul style="list-style-type: none"> • 근로소득자 • 자영업자, 직역연금 가입자(공무원, 군인, 교직원 등) • 퇴직(일시)금 수령자(수령일로부터 60일 이내 가입 가능)
납입한도	<ul style="list-style-type: none"> • 연간 1,800만원 - 全 금융기관 합산한도 기준, 분기별 한도 제한 없음 - 연금저축계좌 및 퇴직연금 DC/기업형 IRP 추가 납입분 합산 ※ 단, ISA 만기계좌를 연금계좌로 전환한 경우 전환금액의 10% (300만원 한도) 추가 세액공제
세제혜택	<ul style="list-style-type: none"> • 세액공제 한도 : 연간 최대 900만원 (연금저축계좌 + 퇴직연금 DC/기업형 IRP 추가 납입분 합산) • 세액공제율 : 13.2% (지방소득세율 포함) ※ 단, 총급여 5,500만원 이하 또는 종합소득금액 4,500만원 이하의 경우 16.5%
연금수령대상	<ul style="list-style-type: none"> • 만 55세 이상 & 5년 이상 가입 고객
중도인출	<ul style="list-style-type: none"> • 법에서 정한 사유에 한하여 중도인출 가능 ※ 단, 중도해지하거나 계약기간 종료 후 연금 이외의 형태로 수령하는 경우 세액공제 받은 납입원금 및 수익에 대해 기타소득세(16.5%)가 부과될 수 있음

연금계좌에서 ETF 투자 시 제한 사항

구분	투자 제한 사항	예시
개인 연금	레버리지/인버스 ETF 투자 불가	Kodex 레버리지, Kodex 인버스 등
	① 파생형(위험평가액 40% 초과) 상품 투자 불가. 단, 합성 ETF는 투자 가능 ⇒ 레버리지/인버스 ETF 투자 불가	Kodex 레버리지, Kodex 인버스 등
	⇒ 선물(Futures)에 투자하는 ETF 투자 불가	Kodex 골드선물(H) Kodex 미국10년국채선물 등
퇴직 연금	⇒ 합성 ETF는 투자 가능	Kodex 미국30년국채타겟커버드콜(합성H) Kodex CD금리액티브(합성)
	② 주식 및 주식관련 집합투자증권에 50%를 초과하여 투자하는 ETF는 적립금의 70%까지만 투자 가능	[국내주식] Kodex 200, Kodex AI반도체핵심장비 [해외주식] Kodex 미국S&P500 Kodex 미국나스닥100 [대체투자] Kodex 한국부동산리츠인프라
	③ 주식 및 주식관련 집합투자증권에 50% 미만으로 투자하는 ETF는 적립금의 100% 투자 가능	[자산배분] Kodex TRF3070 [국내채권] Kodex 국고채3년, Kodex 머니마켓액티브 [해외채권] Kodex iShares미국투자등급회사채액티브 Kodex iShares미국인플레이션국채액티브
	④ 최대 주식 비중이 80% 이내이고 목표 은퇴 시점에는 주식비중이 40% 이내로 떨어지는 적격 TDF ETF에 대해서는 적립금의 100% 투자 가능	Kodex TDF2030액티브 Kodex TDF2040액티브 Kodex TDF2050액티브

※ 관련 법령 및 제도 변화 등에 따라 달라질 수 있습니다.

STEP
03

연금투자 완벽 가이드! 연금술사의 투자 꿀팁

Q&A

연금술사의 투자 꿀팁

Q&A로 알아보는 연금투자

Q1 연금투자의 시작을 도와주세요, 내 연금 정보가 궁금해요!

A1 '내 연금'을 아는 것이 시작입니다.

연금 통합 조회

'금융감독원 통합연금포털'에서 확인 가능합니다.
본인 명의로 가입된 개인연금, 퇴직연금부터 공적연금까지
모든 연금정보를 한번에 조회 가능합니다.
→ 적립금 현황, 연금 개시 예정일 등도 조회 가능
(회원가입 후 3영업일 후 정보 조회 가능)

**혹시, 연금계좌가
없다면?**

ETF를 자유롭게 투자할 수 있는
연금저축계좌나 IRP계좌를 만들어보세요!

※ 통합연금포털은 금융감독원에서 제공하는 서비스로
향후 제공 서비스 내용이 변경될 수 있습니다.



Q2 직장인을 위한 소소한 연금투자 비결은?

A2 성공적인 연금투자의 기본은 '한도 채우기'와 '포트폴리오 관리'
자동이체와 적립식 투자, 분배금을 활용하면 가능합니다.



매월 최대 약 75만원
자동이체로 연간 세액공제
가능 한도 채우기



'ETF 적립식 매수'
서비스를 활용하여
매월 자동 매수하기



ETF에서
'분배금'이 나올때마다,
원하는 ETF에 재투자

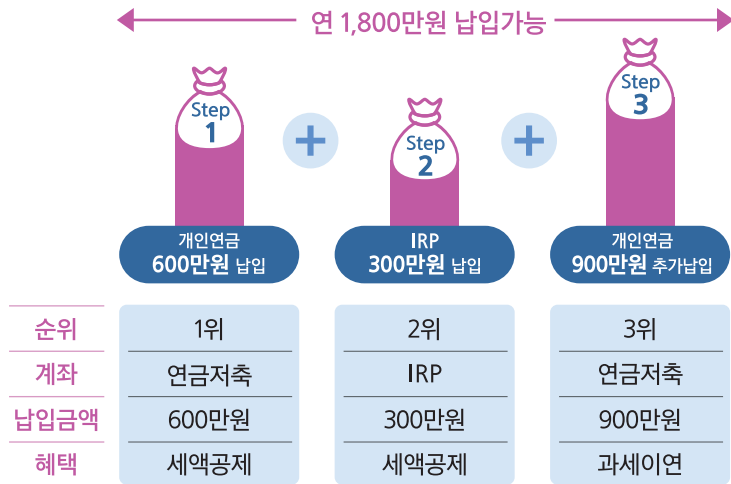
※ 연금계좌 내 ETF 적립식 투자 서비스 지원여부는 금융사에 따라 상이할 수 있습니다.

※ 상기 기재된 세율 및 과세 관련 사항 등은 조세제한특례제한법 및 소득세법 등에 근거하며, 해당 법과 동법 시행령 및 시행규칙의 개정내용에 따라 변경될 수 있습니다. 또한 상기 기재되어 있는 세금 관련 내용은 수익자의 일부 환매 또는 중도 해지 시 적용기준 및 내용 등이 달라질 수 있으므로 자세한 내용은 판매회사와 사전에 협의하시기 바랍니다. ※ 상기 투자 소득에 대한 과세 내용 및 수익자에 대한 과세는 정부 정책, 수익자의 세무상의 지위 등에 따라 달라질 수 있습니다. 그러므로 수익자는 투자신탁에 대한 투자로 인한 세금 영향에 대하여 조세전문가와 협의하는 것이 좋습니다.

Q3 다양한 연금 계좌, 혜택을 100% 누리는 납입법은?

A3 '3,6,9 전략'으로 납입하세요.

연금계좌 연 납입한도 1,800만원 중 세액공제 한도는 900만원(개인연금+IRP)이나, 연금계좌의 과세이연효과를 최대로 누리려면 900만원을 추가 납입하여 투자 수익을 절세하는 것이 좋습니다.



연금저축계좌는 연금 개시 전 중도인출 가능, 투자가능 ETF 다양, 안전자산 비중에 대한 규제가 없는 장점이 있음.

Q4 직장인이 아닌데도 연금계좌를 만들 수 있나요?

A4 소득이 없는 주부, 미성년자 자녀도 연금저축계좌 개설 가능합니다.

세액공제는 소득이 있을 경우에만 가능하지만 연금저축계좌에서 발생한 수익이나 배당은 과세 이연되므로, 투자 수단으로 활용 가능합니다. 세액공제를 받지 않은 금액은 연금 개시나 해지 없이 중도인출이 가능합니다.

Q5 퇴직연금 위험자산 한도 초과 안내를 받았습니. 주식형 ETF를 팔지 않아도 될까요?

A5 초과 시 매도 의무는 없으나, 위험자산의 추가 매수가 제한됩니다.

현행 퇴직연금 규정상 퇴직연금 계좌에서 위험자산 투자비중은 최대 70%로 제한되나, 특별한 제재는 없습니다. 위험자산 투자한도를 초과했을 경우, 꼭 위험자산을 처분해야 하는건 아니지만 주식(혼합형) ETF 추가 매수는 시스템상 제한됩니다.

* 상기 기재된 세율 및 과세 관련 사항 등은 조세제한특례제한법 및 소득세법 등에 근거하며, 해당 법과 동법 시행령 및 시행규칙의 개정내용에 따라 변경될 수 있습니다. 또한 상기 기재되어 있는 세금 관련 내용은 수익자의 일부 환매 또는 중도 해지 시 적용기준 및 내용 등이 달라질 수 있으므로 자세한 내용은 판매회사와 사전에 협의하시기 바랍니다. * 상기 투자 소득에 대한 과세 내용 및 수익자에 대한 과세는 정부 정책, 수익자의 세무상의 지위 등에 따라 달라질 수 있습니다. 그러므로 수익자는 투자신탁에 대한 투자로 인한 세금 영향에 대하여 조세전문가와 협의하는 것이 좋습니다.

Q6 연금계좌 외에 추가로 절세할 수 있는 투자계좌가 있나요?

A6 중개형 ISA계좌를 활용하세요!

19세 이상이면 누구나 가입할 수 있는 ISA계좌(개인종합자산관리계좌)는, ETF/펀드/ELS 등 다양한 금융상품을 직접 선택해서 운용할 수 있는 절세 가능 만능 계좌입니다.

Q7 ISA 만기가 도래했어요. 만기 자금을 연금에 넣을 수 있나요?

A7 연금계좌로 이체하면 세액공제 한도가 늘어납니다.

중개형 ISA계좌 만기 시, 연금계좌로 ISA만기 자금을 이체하면 이체한 금액의 10%(최대 300만원)의 세액공제 한도가 추가로 증가 하게 됩니다. 중개형 ISA계좌에 대한 자세한 내용을 알고 싶다면 'Kodex 중개형 ISA 투자 가이드북'을 확인하세요!

- * 개인종합자산관리계좌(ISA)는 예금자보호법에 따라 예금보호대상으로 운용되는 금융상품에 한하여 1인당 "5천만원까지"(운용되는 금융상품 판매회사별 보호상품 합산) 보호됩니다.('25.06.30 기준)
- * 과세기준 및 방법 향후 변동 가능
- * 중도해지 시 또는 국세청 부적격 통보 시 과세특례 세액 추징
- * 특정금전신탁 혹은 투자일임, 중개형 중 하나로 가입
- * ISA 관련 세제 및 한도는 해당 법 등에 따라 변경될 수 있습니다. 자세한 내용은 국세청 홈페이지를 참고하세요.



절세 TIP

자녀에게 증여하고 싶은데, 목돈이 없다면?

적립식 증여, 즉 유기정기금 증여제도를 활용해보세요. 어디서? 자녀 명의의 '개인연금' 계좌에서!

한국에 거주한다면, 자녀도 '개인연금' 계좌 개설이 가능해요. 소득이 없다면 '세액공제' 혜택은 누릴 수 없지만 과세이연 효과는 똑같이 누릴 수 있으니 자녀에게 목돈을 만들어주기 좋죠.

유기정기금 증여제도란?

일정 기간 동안 정기적으로 매월 일정 금액을 자녀에게 증여하는 방식을 말합니다. 일시금 증여보다 금액적인 부담을 덜 수 있을 뿐만 아니라, 매달 일정한 금액을 정기적으로 증여하면 연 3% 할인을 받아 더 많은 금액을 비과세로 증여할 수 있습니다.

자녀를 위한 효과적인 증여·투자 방법을 알고싶다면 지금 QR코드로 'Kodex 증여가이드북'을 확인해보세요!



* 이 금융상품은 예금자보호법에 따라 보호되지 않습니다.
* 이익금 분배 방식은 투자 결과에 따라 지급액이 변경될 수 있으며, 이익금을 초과하여 분배하는 경우 투자지원금이 감소될 수 있습니다.
* 상기 기재된 세율 및 과세 관련 사항 등은 조세제한특례제한법 및 소득세법 등에 근거하며, 해당 법과 동법 시행령 및 시행규칙의 개정내용에 따라 변경 될 수 있습니다.

STEP 04

투자자의 선택! '25년 상반기 투자자들에게 사랑받은 Kodex ETF



대표지수

- 379800 Kodex 미국S&P500
- 379810 Kodex 미국나스닥100
- 069500 Kodex 200
- 453810 Kodex 인도Nifty50

한국투자

- 279530 Kodex 고배당주
- 102970 Kodex 증권
- 395160 Kodex AI반도체

배당투자

- 489250 Kodex 미국배당다우존스
- 441640 Kodex 미국배당커버드콜액티브
- 498400 Kodex 200타겟위클리커버드콜
- 498410 Kodex 금융고배당TOP10 타겟위클리커버드콜

AI 테마

- 485540 Kodex 미국시테크TOP10
- 487240 Kodex AI전력핵심설비
- 487230 Kodex 미국시전력핵심인프라
- 0041D0 Kodex 미국시소프트웨어TOP10

STEP
05

이럴 땐 이런 ETF! 연금술사의 투자고민 해결소



이럴 땐 이런 ETF!

연금술사의 투자고민 해결소

Q 연금투자를 처음 시작한다면?

PICK!
01 # 장기 우상향의 역사, 미국 대표지수
워렌버핏의 Pick # 기본 분배금 + 누적분배금 지급

Kodex 미국S&P500 379800 28p

Kodex 미국지수 ETF 2종, 재투자해 온 분배금 돌려드립니다.
과거 재투자되어 온 분배금을 2025년 7월부터 15회 걸쳐 지급

분배금 지급 안내

향후 투자자 수령 분배금(‘29년 1월)	
기본 분배금	NEW 과거 누적분배금
외납세 납부 대상 X	

연금계좌 활용 시 외국납부세 15% 차감 없이, 배당 소득세 납부 없이 수령 가능!
* 대상 종목 : Kodex 미국S&P500, Kodex 미국나스닥100

PICK!
02 # 퇴직연금 100% 투자 가능 # 생애주기 맞춤 자산배분 ETF
2050년 은퇴 예정 투자자를 위한 TDF

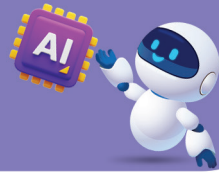
Kodex TDF2050액티브 434060 36p

PICK!
03 # 순자산 6조 # 초단기 여유 자금 운용 솔루션
국내 머니마켓 ETF 1위^{주1)}

Kodex 머니마켓액티브 488770 41p

주1) 국내상장 머니마켓 ETF 순자산 기준, 출처 : Dataguide, '25.06.30 기준

Q 장기 성장이 기대되는
테마 ETF에 투자하고 싶다면?



AI가 이끄는 새로운 시대 : 인프라부터 소프트웨어까지

PICK!
01 #트럼프 정책 수혜주 # AI 산업과 동반 성장하는 필수 인프라

Kodex 미국AI전력핵심인프라 487230 31p

PICK!
02 #글로벌 전력설비 공급난 # AI전력 핵심설비 BIG3 집중투자

Kodex AI전력핵심설비 487240 39p

PICK!
03 #돈 버는 AI소프트웨어 시대 # 팔란티어 약 20%

Kodex 미국AI소프트웨어TOP10 0041D0 31p

Physical AI로 만들 수 있는 가장 거대한 산업 : 휴머노이드

PICK!
01 # 테슬라, 엔비디아 집중 투자 # 휴머노이드의 브레인인 미국이 주도

Kodex 미국휴머노이드로봇 0038A0 32p

PICK!
02 # 중국 200조원 정부 육성 산업 # 밸류체인! 제조의 60%를 담당^{주2)}

Kodex 차이나휴머노이드로봇 0048K0 32p

주2) 하나증권 리서치 센터, '25.05.20 기준

Q KOSPI 5000의 시대? 신 정부 증시
부양책에 함께할 수 있는 ETF는?



PICK!
01 # 코리아 디스카운트 해소 # 압도적인 규모와 거래량

Kodex 200 069500 38p

PICK!
02 # 기대되는 코스피 랠리 # 상법개정 수혜 기대 # 대량 우량주 중심 종목 업그레이드

Kodex 고배당주 279530 47p

PICK!
03 # 국내 증권산업 투자 # 국장이 살아나면 주목받는 증권주

Kodex 증권 102970 40p

PICK!
04 # 신정부주 수혜 테마 # AI산업, 정부 약 1.8조원 규모 추경

Kodex AI전력핵심설비 487240 39p



믿고 담는 **국장맛집**

Kodex 국장 투자 상품이 궁금하다면
지금 QR코드로 확인해보세요!



Q Kodex로 매월 차곡차곡 배당을 여러 번 받고 싶다면?



월급 사이의 갈증을 채워주는 은근한 **월중** 분배금

PICK! 01 # 월배당 ETF의 정석 # 10년 연속 배당해온 미국 대표 배당성장주에 투자

Kodex 미국배당다우존스 489250 45p

PICK! 02 # 월배당과 코스피 성장을 한번에 누리려면 # 커버드콜 분배금은 비과세

Kodex 200타겟위클리커버드콜 498400 46p

PICK! 03 # 국내 부동산리츠ETF 개인 최선호^{주3)} # 맥쿼리인프라 등 국내 대표 리츠/인프라주에 투자

Kodex 한국부동산리츠인프라 476800 47p

PICK! 04 # 미국 대표 배당성장주 'DIVO'를 담은 # 자산 성장과 월배당을 모두 누릴 수 있는 투자

Kodex 미국배당커버드콜액티브 441640 42p

월급과 겹쳐도 기분 좋은 두 번째 **월말** 분배금

PICK! 05 # 금융 지주 등 국내 대표 고배당주 집중 투자 # 커버드콜로 비과세 효과까지 추구

Kodex 금융고배당TOP10타겟위클리커버드콜 498410 46p

PICK! 06 # 고배당주 # 대량 우량주에 집중

Kodex 고배당주 279530 47p

주3) 국내상장 부동산 ETF 중 '25년 YTD 개인순매수 1위(1,527억원), 출처 : KRX 정보데이터시스템(ETF 투자대상 분류기준 '부동산'), Dataguide(개인순매수), '25.06.24 기준

Q 이번 달 연금에서 투자하기 좋은 ETF는?



매월 업데이트 되는 '이달의 연금 포트폴리오'를 QR코드로 만나보세요!



월배당 ETF, 더 알아보기

🔔 월배당 ETF 분배금 지급일은?

ETF 분배금은 지급기준일 익영업일로부터 7영업일 이내에 지급되며, 삼성 Kodex ETF는 통상적으로 지급기준일 익영업일로부터 2영업일에 분배금을 지급합니다. 분배금 지급일은 변경될 수 있으며, 당사 홈페이지 공지사항을 통해 항상 확인하실 수 있습니다.



🔍 월배당 ETF에 대한 더 자세한 정보는?

월배당 ETF에 대해 더 자세히 알고 싶다면 '삼성 Kodex 월배당 ETF 가이드북'을 확인하세요!





STEP
06

Kodex 연금술사 Pick!

연금 투자자가 많이 찾는
Kodex ETF 40종

Kodex 연금술사 Pick

많이 찾는 Kodex ETF 40종



월배당

상품유형	구분	종목코드	종목명		
주식	대표 지수	379800	Kodex 미국S&P500		
		379810	Kodex 미국나스닥100		
		251350	Kodex MSCI선진국		
		453810	Kodex 인도Nifty50		
	테마	신흥국	0000H0	Kodex 인도Nifty미드캡100	
			485540	Kodex 미국시테크TOP10	
			0041D0	Kodex 미국AI소프트웨어TOP10	
		AI	487230	Kodex 미국AI전력핵심인프라	
			0038A0	Kodex 미국휴머노이드로봇	
			0048K0	Kodex 차이나휴머노이드로봇	
			473460	Kodex 미국서학개미	
			빅테크	314250	Kodex 미국빅테크10(H)
				0065G0	Kodex 차이나테크TOP10
			반도체	390390	Kodex 미국반도체
금융	0028X0	Kodex 미국금융테크액티브			
채권	단기	0048J0	Kodex 미국머니마켓액티브		
	장기	484790	Kodex 미국30년국채액티브(H)		
채권 혼합	TDF	434060	Kodex TDF2050액티브		
	TRF	329650	Kodex TRF3070		
원자재	금	0064K0	Kodex 금액티브		

* 자료 : 삼성자산운용, '25.06.30 기준 * 이 금융상품은 예금자보호법에 따라 보호되지 않습니다.
* ETF 거래수수료가 별도로 발생할 수 있습니다.
* (월배당)이익금 분배방식은 투자결과에 따라 월지급액이 변동될 수 있으며, 이익금을 초과하여 분배하는 경우 투자원금이 감소할 수 있습니다.
* (리츠) 해당 상품은 부동산분리과세 신청가능한 ETF입니다. 분리과세 신청 관련 문의는 이용 중인 증권사로 문의해 주세요.



월배당

상품유형	구분	종목코드	종목명	
주식	대표 지수	069500	Kodex 200	
		278530	Kodex 200TR	
	테마	AI	395160	Kodex AI반도체
		487240	Kodex AI전력핵심설비	
섹터	신재생	385510	Kodex 신재생에너지액티브	
	금융	102970	Kodex 증권	
채권	단기	488770	Kodex 머니마켓액티브	
	중기	273130	Kodex 종합채권(AA-이상)액티브	
	장기	439870	Kodex 국고채30년액티브	



상품유형	구분	종목코드	종목명	
글로벌	커버드콜	배당성장	441640	Kodex 미국배당커버드콜액티브
		483290	Kodex 미국배당다우존스타겟커버드콜	
		장기성장	483280	Kodex 미국시테크TOP10타겟커버드콜
		대표지수	0005A0	Kodex 미국S&P500데일리커버드콜OTM
	주식	494300	Kodex 미국나스닥100데일리커버드콜OTM	
		장기채	481060	Kodex 미국30년국채타겟커버드콜(합성H)
		배당성장	489250	Kodex 미국배당다우존스
국내	커버드콜	대표지수	498400	Kodex 200타겟위클리커버드콜
		금융주	498410	Kodex 금융고배당TOP10타겟위클리커버드콜
	주식	배당성장	279530	Kodex 고배당주
리츠	476800	Kodex 한국부동산리츠인프라		

* 자료 : 삼성자산운용, '25.06.30 기준 * 이 금융상품은 예금자보호법에 따라 보호되지 않습니다.
* ETF 거래수수료가 별도로 발생할 수 있습니다.
* (월배당)이익금 분배방식은 투자결과에 따라 월지급액이 변동될 수 있으며, 이익금을 초과하여 분배하는 경우 투자원금이 감소할 수 있습니다.
* (리츠) 해당 상품은 부동산분리과세 신청가능한 ETF입니다. 분리과세 신청 관련 문의는 이용 중인 증권사로 문의해 주세요.

Kodex 미국S&P500 (379800)

개인 연금 퇴직 70%

장기적으로 우상향 해 온 미국 대표 지수 S&P500에 투자하는 ETF

IT, 금융, 헬스케어 등 다양한 섹터의 리딩 기업에 분산투자



개요		상위 투자 10개 종목 (비중합계 : 36.59%)		
종목 코드	379800	No	종목명	비중(%)
기초 지수	S&P500 Index	1	NVIDIA Corp	7.28
투자종목 수	503개	2	MICROSOFT	7.12
위험 등급	2등급(높은 위험)	3	APPLE Inc	5.78
총보수	연 0.0062% (집합투자 0.0001%, AP 0.001%, 신탁 0.005%, 일반사무 0.0001%)	4	Amazon.com Inc	3.95
		5	Meta Platforms Inc-CL A	3.03
순자산총액	4조 4,605억원	6	BROADCOM LTD	2.44
		7	ALPHABET INC-CL A	1.94
정기 변경	연 4회 / 3, 6, 9, 12월	8	TESLA MOTORS	1.76
		9	BERKSHIRE HATHAWAY CL B ORD.	1.71
상장일	2021년 04월 09일	10	ALPHABET INC-CL C	1.58

* 합성총보수 연 0.0888%, 증권거래비용 0.1449% 발생 (직전 회계년도 기준)

Kodex MSCI선진국(251350)

개인 연금 퇴직 70%

MSCI에서 산출하는 선진국 시장 대표 기업에 투자하는 ETF

23개 선진국의 중·대형주 약 1,600개 종목에 분산투자할 수 있는 방법



개요		상위 투자 10개 종목 (비중합계 : 31.00%)		
종목 코드	251350	No	종목명	비중(%)
기초 지수	MSCI World Index	1	MSCI World Index Futures 2025 09	8.93
투자종목 수	1,264개	2	NVIDIA Corp	4.64
위험 등급	3등급(다소 높은 위험)	3	MICROSOFT	4.31
총보수	연 0.30% (집합투자 0.239%, AP 0.001%, 신탁 0.03%, 일반사무 0.03%)	4	APPLE Inc	3.70
		5	Amazon.com Inc	2.54
순자산총액	3,752억원	6	Meta Platforms Inc-CL A	1.95
		7	BROADCOM LTD	1.48
정기 변경	연 4회 / 2, 5, 8, 11월	8	ALPHABET INC-CL A	1.24
		9	TESLA MOTORS	1.16
상장일	2016년 08월 17일	10	ALPHABET INC-CL C	1.06

* 합성총보수 연 0.3645%, 증권거래비용 0.005% 발생 (직전 회계년도 기준)

Kodex 미국나스닥100 (379810)

개인 연금 퇴직 70%

혁신을 이끌어 온 미국 나스닥 100에 투자하는 ETF

플랫폼부터 AI까지 세상의 변화를 이끄는 테크놀로지 선도 기업에 투자



개요		상위 투자 10개 종목 (비중합계 : 50.71%)		
종목 코드	379810	No	종목명	비중(%)
기초 지수	Nasdaq100 Index	1	NVIDIA Corp	9.09
투자종목 수	101개	2	MICROSOFT	8.88
위험 등급	2등급(높은 위험)	3	APPLE Inc	7.21
총보수	연 0.0062% (집합투자 0.0001%, AP 0.001%, 신탁 0.005%, 일반사무 0.0001%)	4	Amazon.com Inc	5.54
		5	BROADCOM LTD	5.05
순자산총액	2조 6,466억원	6	Meta Platforms Inc-CL A	3.79
		7	NETFLIX	3.29
정기 변경	연 4회 / 3, 6, 9, 12월	8	TESLA MOTORS	2.85
		9	COSTCO WHOLESALE CORP	2.58
상장일	2021년 04월 09일	10	ALPHABET INC-CL A	2.43

* 합성총보수 연 0.1014%, 증권거래비용 0.0751% 발생 (직전 회계년도 기준)

* 자료 : Bloomberg, Dataguide, 삼성자산운용 '25.06.30 기준 * 합성총보수 · 비용 및 총보수는 기준가격에 매일 일할 계산하여 반영되며 증권거래비용 등 추가적인 비용이 발생할 수 있습니다. * 구성 종목 및 비중은 향후 시장상황에 따라 달라질 수 있습니다. * 이 금융상품은 예금자 보호법에 따라 보호되지 않습니다.

Kodex 인도Nifty50 (453810)

개인 연금 퇴직 70%

글로벌 생산국으로 떠오르는 신흥국의 강자, 인도에 투자하는 ETF

강력한 정부 지원과 탄탄한 내수를 바탕으로 빠르게 성장하는 인도 시장에 투자



개요		상위 투자 10개 종목 (비중합계 : 55.23%)		
종목 코드	453810	No	종목명	비중(%)
기초 지수	Nifty 50 Index	1	HDFC Bank Ltd	12.90
투자종목 수	50개	2	ICICI Bank Ltd	8.52
위험 등급	2등급(높은 위험)	3	Reliance Industries Ltd	8.50
총보수	연 0.19% (집합투자 0.169%, AP 0.001%, 신탁 0.01%, 일반사무 0.01%)	4	Infosys Ltd	4.88
		5	Bharti Airtel Ltd	4.53
순자산총액	4,606억원	6	Larsen & Toubro Ltd	3.60
		7	ITC Ltd	3.28
정기 변경	연 2회 / 3, 9월	8	IFSC Nifty 50 2025 07	3.11
		9	Axis Bank Ltd	2.96
상장일	2023년 04월 21일	10	Tata Consultancy Services Ltd	2.95

* 합성총보수 연 0.2852%, 증권거래비용 0.1505% 발생 (직전 회계년도 기준)

* 자료 : Bloomberg, Dataguide, 삼성자산운용 '25.06.30 기준 * 합성총보수 · 비용 및 총보수는 기준가격에 매일 일할 계산하여 반영되며 증권거래비용 등 추가적인 비용이 발생할 수 있습니다. * 구성 종목 및 비중은 향후 시장상황에 따라 달라질 수 있습니다. * 이 금융상품은 예금자 보호법에 따라 보호되지 않습니다.

Kodex 인도Nifty미드캡100 (0000H0)

개인 연금 퇴직 70%

14억의 내수 시장, 거대한 인도 내수 시장을 이끄는 기업에 투자하는 ETF

인도 내수시장 성장의 핵심인 인프라(40%), 소비재(30%) 섹터에 높은 비중으로 투자



개요

종목 코드	0000H0
기 초 지 수	Nifty Midcap 100 Index
투자종목 수	100개
위험 등급	1등급(매우 높은 위험)
총 보 수	연 0.45% (집합투자 0.419%, AP 0.001%, 신탁 0.02%, 일반사무 0.01%)
순자산총액	213억원
정기 변경	연 2회 / 3, 9월
상 장 일	2025년 04월 08일

상위 투자 10개 종목 (비중합계 : 24.19%)

No	종목명	비중(%)
1	BSE LTD	4.03
2	Max Healthcare Institute Ltd	3.32
3	SUZLON ENERGY LTD	2.70
4	Persistent Systems Ltd	2.27
5	COFORGE LTD	2.22
6	PB Fintech Ltd	2.14
7	Dixon Technologies India Ltd	1.95
8	Indus Towers Ltd	1.94
9	Federal Bank Ltd	1.82
10	HDFC Asset Management Co Ltd	1.82

Kodex 미국소프트웨어TOP10 (0041D0)

개인 연금 퇴직 70%

매출과 실적이 증명된 AI 소프트웨어 밸류체인 대표기업에 투자하는 ETF

팔란티어(약 20%), 마이크로소프트, 세일스포스 등 AI 소프트웨어 상용화 기업에 70% 집중 투자



개요

종목 코드	0041D0
기 초 지 수	iSelect 미국소프트웨어 TOP10 지수
투자종목 수	10개
위험 등급	2등급(높은 위험)
총 보 수	연 0.45% (집합투자 0.419%, AP 0.001%, 신탁 0.02%, 일반사무 0.01%)
순자산총액	324억원
정기 변경	연 4회 / 3월, 6월, 9월, 12월
상 장 일	2025년 04월 22일

상위 투자 10개 종목 (비중합계 : 100%)

No	종목명	비중(%)
1	Palantir Technologies Inc -A	17.07
2	ORACLE	16.62
3	MICROSOFT	14.50
4	SALESFORCE INC	10.21
5	AppLovin Corp	8.85
6	Snowflake Inc - CL A	8.72
7	SERVICENOW INC	8.40
8	PALO ALTO NETWORKS INC	7.65
9	DATADOG INC - CLASS A	4.61
10	MONGODB INC	3.38

Kodex 미국시테크TOP10 (485540)

개인 연금 퇴직 70%

AI 산업을 이끄는 대표기업 TOP10에 집중 투자하는 ETF

AI 빅테크 TOP3(NVIDIA, Microsoft, Apple) + AI 반도체 기업 등에 투자



개요

종목 코드	485540
기 초 지 수	KEDI 미국시테크TOP10 지수
투자종목 수	10개
위험 등급	2등급(높은 위험)
총 보 수	연 0.30% (집합투자 0.269%, AP 0.001%, 신탁 0.02%, 일반사무 0.01%)
순자산총액	1,207억원
정기 변경	연 4회 / 3월, 6월, 9월, 12월
상 장 일	2024년 06월 25일

상위 투자 10개 종목 (비중합계 : 100%)

No	종목명	비중(%)
1	MICROSOFT	19.34
2	NVIDIA Corp	19.29
3	ALPHABET INC-CL A	12.55
4	APPLE Inc	11.30
5	Amazon.com Inc	10.45
6	BROADCOM LTD	7.58
7	Meta Platforms Inc-CL A	6.70
8	TAIWAN SEMICONDUCTOR-SP ADR	4.78
9	Palantir Technologies Inc -A	4.23
10	TESLA MOTORS	3.79

Kodex 미국시전력핵심인프라 (487230)

개인 연금 퇴직 70%

AI 전력인프라 산업의 핵심 밸류체인 10개 대표기업에 투자하는 ETF

AI 기업에 투자하는 전력망, 원자력, 천연가스 발전기 등 리딩 기업에 투자



개요

종목 코드	487230
기 초 지 수	iSelect 미국시전력핵심인프라
투자종목 수	10개
위험 등급	2등급(높은 위험)
총 보 수	연 0.45% (집합투자 0.419%, AP 0.001%, 신탁 0.02%, 일반사무 0.01%)
순자산총액	4,793억원
정기 변경	연 4회 / 2월, 5월, 8월, 11월
상 장 일	2024년 07월 09일

상위 투자 10개 종목 (비중합계 : 100%)

No	종목명	비중(%)
1	GE Vernova LLC	16.88
2	CONSTELLATION ENERGY	16.13
3	VISTRA ENERGY CORP	13.17
4	ARISTA NETWORKS	10.39
5	EATON CORP PLC	10.16
6	Trane Technologies plc	9.83
7	Vertiv Holdings Co	7.64
8	Quanta Services Inc	6.71
9	NuScale Power Corp	4.67
10	Oklo Inc	4.41

* 자료 : Bloomberg, Dataguide, 삼성자산운용 '25.06.30 기준 * 합성총보수 · 비용 및 총보수는 기준가격에 매일 일할 계산하여 반영되며 증권거래비용 등 추가적인 비용이 발생할 수 있습니다. * 구성 종목 및 비중은 향후 시장상황에 따라 달라질 수 있습니다. * 이 금융상품은 예금자 보호법에 따라 보호되지 않습니다.

* 자료 : Bloomberg, Dataguide, 삼성자산운용 '25.06.30 기준 * 합성총보수 · 비용 및 총보수는 기준가격에 매일 일할 계산하여 반영되며 증권거래비용 등 추가적인 비용이 발생할 수 있습니다. * 구성 종목 및 비중은 향후 시장상황에 따라 달라질 수 있습니다. * 이 금융상품은 예금자 보호법에 따라 보호되지 않습니다.

Kodex 미국휴머노이드로봇 (0038A0)

개인 연금 퇴직 70%

휴머노이드 산업을 주도하는 기술경쟁력+자본력이 뛰어난 기업에 투자하는 ETF

테슬라, 엔비디아가 이끄는 미국 휴머노이드 로봇 주도력을 잡고 있는 기업에 투자



개요

종목 코드	0038A0
기 초 지 수	iSelect 미국 휴머노이드 로봇 지수
투자종목 수	23개
위험 등급	2등급(높은 위험)
총 보 수	연 0.45% (집합투자 0.419%, AP 0.001%, 신탁 0.02%, 일반사무 0.01%)
순자산총액	478억원
정기 변경	연 4회 / 3월, 6월, 9월, 12월
상 장 일	2025년 04월 15일

상위 투자 10개 종목 (비중합계 : 73.55%)

No	종목명	비중(%)
1	NVIDIA Corp	15.34
2	TESLA MOTORS	14.56
3	Palantir Technologies Inc -A	9.49
4	MICROSOFT	7.84
5	Intuitive Surgical Inc	7.18
6	Amazon.com Inc	6.14
7	ALPHABET INC-CL A	4.31
8	QUALCOMM Inc	3.37
9	AMPHENOL CORP-CL A	2.79
10	AMBARELLA INC	2.52

Kodex 차이나휴머노이드로봇 (0048K0)

개인 연금 퇴직 70%

중국 내 완성로봇 및 핵심 부품기업 20개에 투자하는 ETF

가경 경쟁력과 기술력을 갖춘 로봇 완성 및 핵심부품 수혜주 집중 투자



개요

종목 코드	0048K0
기 초 지 수	Solactive China Humanoid Robotics Index
투자종목 수	20개
위험 등급	1등급(매우 높은 위험)
총 보 수	연 0.45% (집합투자 0.414%, AP 0.001%, 신탁 0.025%, 일반사무 0.01%)
순자산총액	541억원
정기 변경	연 4회 / 2월, 5월, 8월, 11월
상 장 일	2025년 05월 13일

상위 투자 10개 종목 (비중합계 : 64.47%)

No	종목명	비중(%)
1	SHENZHEN INOVANCE TECHNOLO-A	9.75
2	Ningbo Tuopu Group Co Ltd	8.06
3	UBTech Robotics Corp Ltd	8.01
4	Leader Harmonious Drive Systems Co Ltd	5.96
5	Shenzhen Dobot Corp Ltd	5.83
6	Siasun Robot & Automation	5.68
7	Zhejiang Changsheng Sliding Bearings Co Ltd	5.49
8	Shenzhen Zhaowei Machinery & Electronic Co Ltd	5.34
9	Zhejiang Shuanghuan Driveline Co Ltd	5.22
10	EFORT Intelligent Robot Co Ltd	5.14

* 자료 : Bloomberg, Dataguide, 삼성자산운용 '25.06.30 기준 ※ 합성총보수 · 비용 및 총보수는 기준가격에 매일 일할 계산하여 반영되며 증권거래비용 등 추가적인 비용이 발생할 수 있습니다. ※ 구성 종목 및 비중은 향후 시장상황에 따라 달라질 수 있습니다. ※ 이 금융상품은 예금자 보호법에 따라 보호되지 않습니다.

Kodex 미국서학개미 (473460)

개인 연금 퇴직 70%

서학개미의 최애 25종목을 자동으로 골라담는 맞춤형 미국 주식 리밸런싱 ETF

인기있는 미국주식 25종을 ETF로 간편하게 투자, 연금계좌를 활용해 세계 혜택까지



개요

종목 코드	473460
기 초 지 수	iSelect 서학개미지수
투자종목 수	24개
위험 등급	2등급(높은 위험)
총 보 수	연 0.25% (집합투자 0.219%, AP 0.001%, 신탁 0.02%, 일반사무 0.01%)
순자산총액	2,171억원
정기 변경	연 12회 / 매월말 보관금액과 증가로 편입종목 결정, 매월 5영업일 증가로 시행
상 장 일	2023년 12월 27일

상위 투자 10개 종목 (비중합계 : 82.25%)

No	종목명	비중(%)
1	NVIDIA Corp	21.08
2	TESLA MOTORS	18.17
3	Palantir Technologies Inc -A	9.15
4	APPLE Inc	7.47
5	MICROSOFT	6.42
6	IonQ Inc	5.20
7	ALPHABET INC-CL A	4.98
8	BROADCOM LTD	3.66
9	Amazon.com Inc	3.34
10	MicroStrategy Inc	2.78

* 합성총보수 연 0.4071%, 증권거래비용 0.6882% 발생 (직전 회계년도 기준)

Kodex 미국빅테크10(H) (314250)

개인 연금 퇴직 70%

AI 시대를 주도하는 미국 빅테크 리더 10종목에 집중 투자하는 ETF

10% 동일 가중 방식으로 빅테크내 자각변동 효과적으로 반영



개요

종목 코드	314250
기 초 지 수	NYSE U.S. BIG TECH 10 Index
투자종목 수	10개
위험 등급	1등급(매우 높은 위험)
총 보 수	연 0.45% (집합투자 0.409%, AP 0.001%, 신탁 0.02%, 일반사무 0.02%)
순자산총액	6,757억원
정기 변경	연 4회 / 3월, 6월, 9월, 12월
상 장 일	2019년 01월 10일

상위 투자 10개 종목 (비중합계 : 100%)

No	종목명	비중(%)
1	BROADCOM LTD	10.45
2	NVIDIA Corp	10.37
3	NETFLIX	10.32
4	Meta Platforms Inc-CL A	10.04
5	MICROSOFT	10.04
6	APPLE Inc	9.91
7	CROWDSTRIKE HOLDINGS INC - A	9.90
8	Amazon.com Inc	9.75
9	SERVICENOW INC	9.71
10	ALPHABET INC-CL A	9.51

* 합성총보수 연 0.5669%, 증권거래비용 0.1514% 발생 (직전 회계년도 기준)

* 자료 : Bloomberg, Dataguide, 삼성자산운용 '25.06.30 기준 ※ 합성총보수 · 비용 및 총보수는 기준가격에 매일 일할 계산하여 반영되며 증권거래비용 등 추가적인 비용이 발생할 수 있습니다. ※ 구성 종목 및 비중은 향후 시장상황에 따라 달라질 수 있습니다. ※ 이 금융상품은 예금자 보호법에 따라 보호되지 않습니다.

Kodex 차이나테크TOP10 (0065G0)

개인 연금 퇴직 70%

중국 정부의 지원을 바탕으로 AI 굴기를 이끄는 핵심 기업 BIG5에 집중하는 ETF

막대한 자본력과 독보적인 기술력을 갖춘 승자 기업(텐센트, 샤오미, 알리바바 등)에 투자



개요

상위 투자 10개 종목 (비중합계 : 100.00%)

종목 코드	0065G0	No	종목명	비중(%)
기 초 지 수	Hang Seng China Tech Top 10 Select Index	1	XIAOMI CORP-CLASS B	15.74
투자종목 수	10개	2	TENCENT HOLD	14.95
위험 등급	2등급(높은 위험)	3	Alibaba group holding ltd	14.50
총 보 수	연 0.45% (집합투자 0.414%, AP 0.001%, 신탁 0.025%, 일반사무 0.01%)	4	MEITUAN DIANPING	14.01
순자산총액	699억원	5	BYD CO LTD -A	10.20
정기 변경	연 4회 / 3월, 6월, 9월, 12월	6	NETEASE	8.86
상 장 일	2025년 06월 17일	7	JD.COM	6.94
		8	SEMICONDUCTOR MANUFACTURIN-A	5.80
		9	Kuaishou Technology	5.68
		10	BAIDU	3.33

Kodex 미국금융테크액티브 (0028X0)

개인 연금 퇴직 70%

핀테크, 금융 플랫폼 등 급속한 성장을 이루는 디지털 금융에 액티브하게 투자하는 ETF

테크와 결합, 비즈니스를 확장하는 새로운 디지털 금융 시대에 함께하는 방법



개요

상위 투자 10개 종목 (비중합계 : 60.95%)

종목 코드	0028X0	No	종목명	비중(%)
비 교 지 수	iSelect 미국 차세대 파이낸셜 테크 지수	1	Circle Internet Group Inc	10.92
투자종목 수	22개	2	Robinhood Markets Inc	7.97
위험 등급	2등급(높은 위험)	3	COINBASE GLOBAL INC -CLASS A	7.74
총 보 수	연 0.45% (집합투자 0.419%, AP 0.001%, 신탁 0.02%, 일반사무 0.01%)	4	BLACKROCK INC	5.05
순자산총액	213억원	5	SOFI TECHNOLOGIES ORD	4.99
정기 변경	연 4회 / 3월, 6월, 9월, 12월	6	CME GROUP INC	4.91
상 장 일	2025년 05월 27일	7	SHOPIFY-A	4.89
		8	MERCADOLIBRE	4.89
		9	Affirm Holdings Inc	4.85
		10	INTERCONTINENTAL EXCHANGE IN	4.74

Kodex 미국반도체 (390390)

개인 연금 퇴직 70%

AI 시대, 미국 상장 대형 반도체 기업 25종목에 집중 투자하는 ETF

반도체 장비, 설계, 생산 등 미국에 상장된 대표적인 글로벌 반도체 기업에 투자



개요

상위 투자 10개 종목 (비중합계 : 73.18%)

종목 코드	390390	No	종목명	비중(%)
기 초 지 수	MVIS US Listed Semiconductor 25 Index	1	NVIDIA Corp	20.51
투자종목 수	25개	2	TAIWAN SEMICONDUCTOR-SP ADR	10.86
위험 등급	1등급(매우 높은 위험)	3	BROADCOM LTD	9.09
총 보 수	연 0.09% (집합투자 0.064%, AP 0.001%, 신탁 0.015%, 일반사무 0.01%)	4	ADVANCED MICRO DEVICES	5.60
순자산총액	4,783억원	5	ASML HOLDING	4.81
정기 변경	연 2회 / 3월, 9월	6	MICRON TECH	4.62
상 장 일	2021년 06월 30일	7	APPLIED MATERIALS INC	4.51
		8	LAM RESEARCH	4.45
		9	TEXAS INSTRUMENTS	4.39
		10	KLA Corp	4.34

* 합성총보수 연 0.1752%, 증권거래비용 0.1562% 발생 (직전 회계년도 기준)

* 자료 : Bloomberg, Dataguide, 삼성자산운용 '25.06.30 기준 * 합성총보수 · 비용 및 총보수는 기준가격에 매일 일할 계산하여 반영되며 증권거래비용 등 추가적인 비용이 발생할 수 있습니다. * 구성 종목 및 비중은 향후 시장상황에 따라 달라질 수 있습니다. * 이 금융상품은 예금자 보호법에 따라 보호되지 않습니다.

Kodex 미국머니마켓액티브 (0048J0)

개인 연금 퇴직 100% 월말 배당

미국 기준금리 대비 높은 금리를 추구하면서 월배당까지 받을 수 있는 ETF

달려 환전 필요없이 미국 머니마켓에 투자 가능



개요

상위 투자 10개 종목 (비중합계 : 60.18%)

종목 코드	0048J0	No	종목명	비중(%)
비 교 지 수	KAP 미국 머니마켓 지수	1	B 08/12/25	10.16
투자종목 수	31개	2	EIBKOR 3 1/4 11/10/25	8.45
위험 등급	5등급(낮은 위험)	3	HSBC Float 05/13/31	7.90
총 보 수	연 0.05% (집합투자 0.034%, AP 0.001%, 신탁 0.01%, 일반사무 0.005%)	4	B 08/07/25	6.25
순자산총액	2,085억원	5	UNH Float 07/15/26	5.89
정기 변경	연 12회 / 매월 마지막 영업일	6	B 08/14/25	4.69
상 장 일	2025년 05월 13일	7	HYNMTR Float 03/27/30	4.68
		8	KOROIL 3 1/4 10/01/25	4.15
		9	KOROIL 0 7/8 10/05/25	4.07
		10	BNS Float 09/08/28	3.94

* 자료 : Bloomberg, Dataguide, 삼성자산운용 '25.06.30 기준 * 합성총보수 · 비용 및 총보수는 기준가격에 매일 일할 계산하여 반영되며 증권거래비용 등 추가적인 비용이 발생할 수 있습니다. * 구성 종목 및 비중은 향후 시장상황에 따라 달라질 수 있습니다. * 이 금융상품은 예금자 보호법에 따라 보호되지 않습니다. * (월배당) 이익금 분배 방식은 투자결과에 따라 월 지급액이 변동될 수 있으며, 이익금을 초과하여 분배하는 경우 투자원금이 감소할 수 있습니다.

Kodex 미국30년국채액티브(H) (484790)

개인 연금 퇴직 100% 월말 배당

금리 인하기에 주목받는 미국 초장기 채권인 30년물 국채에 투자하는 ETF

미국 30년 국채 실물과 관련 ETF에 투자하여 장기채에 비용 효율적으로 투자할 수 있는 ETF



개요		상위 투자 10개 종목 (비중합계 : 100%)		
종목 코드	484790	No	종목명	비중(%)
비교 지수	KEDI-KAP 미국 국채 20년 + 지수(Total Return)	1	SPDR Portfolio Long Term Treasury ETF	27.63
투자종목 수	9개	2	Vanguard Long-Term Treasury ETF	27.03
위험 등급	5등급(낮은 위험)	3	Vanguard Extended Duration Treasury ETF	13.44
총 보수 수	연 0.015% (집합투자 0.004%, AP 0.001%, 신탁 0.005%, 일반사무 0.005%)	4	T 4 5/8 02/15/55	11.24
		5	ISHARES 20+ YEAR TREASURY BOND ETF	7.15
		6	T 4 3/4 05/15/55	5.56
		7	T 4 1/2 11/15/54	3.74
		8	T 1 3/8 08/15/50	3.52
순자산총액	5,759억원	9	T 4 5/8 05/15/54	0.69
정기 변경	연 12회 / 매월 첫영업일	10		
상장일	2024년 06월 18일			

* 합성총보수 연 0.101%, 증권거래비용 0.1178% 발생 (직전 회계년도 기준)

Kodex TRF3070 (329650)

개인 연금 퇴직 100%

안정형 투자성향을 가진 투자자에게 적합한 자산배분 ETF

글로벌 선진국 주식 : 국내채권 = 3 : 7비중으로 투자



개요		상위 투자 10개 종목 (비중합계 : 79.76%)		
종목 코드	329650	No	종목명	비중(%)
기초 지수	FnGuide TRF 3070 Index	1	ISHARES MSCI WORLD ETF	27.38
투자종목 수	25개	2	물가01625-3206(22-6)	13.49
위험 등급	4등급(보통 위험)	3	국고02375-3112(21-11)	8.53
총 보수 수	연 0.24% (집합투자 0.219%, AP 0.001%, 신탁 0.01%, 일반사무 0.01%)	4	케이비캐피탈559-4(녹)	6.39
		5	평택도시공사2024-3(사)	4.63
		6	아이비케이캐피탈306-5	4.22
		7	KODEX MSCI선진국	4.06
		8	인천도시공사235	3.72
순자산총액	2,294억원	9	인천도시공사233	3.71
정기 변경	연 365회 / 매일	10	국고01250-2603(21-1)	3.64
상장일	2019년 07월 04일			

* 합성총보수 연 0.3886%, 증권거래비용 0.0016% 발생 (직전 회계년도 기준)

Kodex TDF2050액티브 (434060)

개인 연금 퇴직 100%

목표 은퇴시점(2050년)에 맞추어 알아서 주식투자비중을 조절하는 TDF

전세계 글로벌 주식과 국내 채권에 효율적으로 투자하는 연금 특화 TDF



개요		상위 투자 10개 종목 (비중합계 : 100%)		
종목 코드	434060	No	종목명	비중(%)
비교 지수	Samsung Korea Target Date 지수 2050	1	Vanguard Total World Stock ETF	25.90
투자종목 수	9개	2	SPDR Portfolio MSCI Global Sto	25.32
위험 등급	3등급(다소 높은 위험)	3	iShares MSCI ACWI ETF	19.32
총 보수 수	연 0.30% (집합투자 0.279%, AP 0.001%, 신탁 0.01%, 일반사무 0.01%)	4	KODEX 종합채권(AA-이상)액티브	8.50
		5	KODEX 국고채10년액티브	6.06
		6	KODEX 국고채30년액티브	5.73
		7	KODEX 단기채권PLUS	3.78
		8	INVESCO NASDAQ 100 ETF	2.77
순자산총액	2,269억원	9	KODEX 국고채3년	2.60
정기 변경	연 4회 / 3월, 6월, 9월, 12월 첫 영업일	10		
상장일	2022년 06월 30일			

* 합성총보수 연 0.4872%, 증권거래비용 0.0878% 발생 (직전 회계년도 기준)

* 자료 : Bloomberg, Dataguide, 삼성자산운용 '25.06.30 기준 * 합성총보수 · 비용 및 총보수는 기준가격에 매일 일할 계산하여 반영되며 증권거래비용 등 추가적인 비용이 발생할 수 있습니다. * 구성 종목 및 비중은 향후 시장상황에 따라 달라질 수 있습니다. * 이 금융상품은 예금자 보호법에 따라 보호되지 않습니다. * (월배당) 이익금 분배 방식은 투자결과에 따라 월 지급액이 변동될 수 있으며, 이익금을 초과하여 분배하는 경우 투자원금이 감소할 수 있습니다.

Kodex 금액티브 (0064K0)

개인 연금 퇴직 70%

국제 표준 금 현물에 투자하는 '진짜' 금 ETF

김치 프리미엄 걱정없이 안정적으로 국제 금 투자



개요		상위 투자 10개 종목 (비중합계 : 100.00%)		
종목 코드	0064K0	No	종목명	비중(%)
비교 지수	Bloomberg Gold Spot NY 4pm USD Index	1	iShares Gold Trust Micro	29.61
투자종목 수	6개	2	SPDR Gold MiniShares Trust	29.59
위험 등급	1등급(매우 높은 위험)	3	iShares Gold Trust	15.58
총 보수 수	연 0.30% (집합투자 0.26%, AP 0.01%, 신탁 0.02%, 일반사무 0.01%)	4	SPDR GOLD SHARES	10.43
		5	abrdn Physical Gold Shares ETF	9.58
		6	Goldman Sachs Physical Gold ETF	5.22
		7		
		8		
순자산총액	964억원	9		
정기 변경	액티브	10		
상장일	2025년 06월 17일			

* 자료 : Bloomberg, Dataguide, 삼성자산운용 '25.06.30 기준 * 합성총보수 · 비용 및 총보수는 기준가격에 매일 일할 계산하여 반영되며 증권거래비용 등 추가적인 비용이 발생할 수 있습니다. * 구성 종목 및 비중은 향후 시장상황에 따라 달라질 수 있습니다. * 이 금융상품은 예금자 보호법에 따라 보호되지 않습니다.

Kodex 200 (069500)

개인 연금 퇴직 70%

국내 주식시장을 대표하는 KOSPI200에 투자하는 ETF

삼성전자, SK하이닉스 등 한국을 대표하는 산업별 리딩 기업에 투자



개요		상위 투자 10개 종목 (비중합계 : 49.38%)		
종목 코드	069500	No	종목명	비중(%)
기초 지수	KOSPI200	1	삼성전자	20.82
투자종목 수	200개	2	SK하이닉스	11.66
위험 등급	2등급(높은 위험)	3	KB금융	2.62
총보수	연 0.15% (집합투자 0.124%, AP 0.001%, 신탁 0.01%, 일반사무 0.015%)	4	NAVER	2.45
		5	한화에어로스페이스	2.28
순자산총액	6조 6,083억원	6	두산에너빌리티	2.07
		7	현대차	2.03
정기 변경	연 2회 / 6, 12월	8	신한지주	1.89
		9	셀트리온	1.81
상장일	2002년 10월 14일	10	기아	1.76

* 합성총보수 연 0.1615%, 증권거래비용 0.0333% 발생 (직전 회계년도 기준)

Kodex AI반도체 (395160)

개인 연금 퇴직 70%

HBM 관련 AI반도체 장비 업체에 높은 비중으로 투자하는 ETF

전/후공정부터 패키징까지 AI반도체 공정에서 혁신적 기술력을 자랑하는 기업에 투자



개요		상위 투자 10개 종목 (비중합계 : 85.70%)		
종목 코드	395160	No	종목명	비중(%)
기초 지수	FnGuide AI반도체지수	1	삼성전자	23.47
투자종목 수	18개	2	SK하이닉스	22.15
위험 등급	1등급(매우 높은 위험)	3	한미반도체	10.56
총보수	연 0.45% (집합투자 0.409%, AP 0.001%, 신탁 0.02%, 일반사무 0.02%)	4	이수페타시스	6.59
		5	리노공업	6.06
순자산총액	2,855억원	6	한솔케미칼	3.56
		7	DB하이텍	3.46
정기 변경	연 2회 / 6, 12월	8	이오테크닉스	3.42
		9	HPSP	3.35
상장일	2021년 07월 30일	10	파크시스템스	3.10

* 합성총보수 연 0.5087%, 증권거래비용 0.059% 발생 (직전 회계년도 기준)

Kodex 200TR (278530)

개인 연금 퇴직 70%

국내 대표 시장 KOSPI200에 투자하고, 배당수익은 재투자하는 ETF

배당수익의 재투자로 세금 이연효과와 투자효과 UP!



개요		상위 투자 10개 종목 (비중합계 : 49.48%)		
종목 코드	278530	No	종목명	비중(%)
기초 지수	KOSPI200 TR	1	삼성전자	20.85
투자종목 수	200개	2	SK하이닉스	11.68
위험 등급	2등급(높은 위험)	3	KB금융	2.63
총보수	연 0.05% (집합투자 0.029%, AP 0.001%, 신탁 0.01%, 일반사무 0.01%)	4	NAVER	2.46
		5	한화에어로스페이스	2.29
순자산총액	2조 7,398억원	6	두산에너빌리티	2.07
		7	현대차	2.03
정기 변경	연 2회 / 6, 12월	8	신한지주	1.89
		9	셀트리온	1.81
상장일	2017년 11월 21일	10	기아	1.76

* 합성총보수 연 0.0823%, 증권거래비용 0.036% 발생 (직전 회계년도 기준)

* 자료 : Bloomberg, Dataguide, 삼성자산운용 '25.06.30 기준 * 합성총보수 · 비용 및 총보수는 기준가격에 매일 일할 계산하여 반영되며 증권거래비용 등 추가적인 비용이 발생할 수 있습니다. * 구성 종목 및 비중은 향후 시장상황에 따라 달라질 수 있습니다. * 이 금융상품은 예금자 보호법에 따라 보호되지 않습니다.

Kodex AI전력핵심설비 (487240)

개인 연금 퇴직 70%

기술력과 가격경쟁력으로 주목받는 K전력설비 기업에 투자하는 ETF

글로벌 주목을 받는 국내 변압기, 전선 업체 BIG3 기업에 집중 투자



개요		상위 투자 10개 종목 (비중합계 : 98.53%)		
종목 코드	487240	No	종목명	비중(%)
기초 지수	iSelect AI전력핵심설비	1	HD현대일렉트릭	19.94
투자종목 수	11개	2	효성중공업	19.67
위험 등급	2등급(높은 위험)	3	LS ELECTRIC	19.28
총보수	연 0.39% (집합투자 0.359%, AP 0.001%, 신탁 0.02%, 일반사무 0.01%)	4	LS	15.04
		5	대한전선	8.41
순자산총액	2,580억원	6	산일전기	4.73
		7	일진전기	3.99
정기 변경	연 2회 / 6, 12월	8	가온전선	3.05
		9	LS마린솔루션	2.34
상장일	2024년 07월 09일	10	제룡전기	2.08

* 자료 : Bloomberg, Dataguide, 삼성자산운용 '25.06.30 기준 * 합성총보수 · 비용 및 총보수는 기준가격에 매일 일할 계산하여 반영되며 증권거래비용 등 추가적인 비용이 발생할 수 있습니다. * 구성 종목 및 비중은 향후 시장상황에 따라 달라질 수 있습니다. * 이 금융상품은 예금자 보호법에 따라 보호되지 않습니다.

Kodex 신재생에너지엑티브 (385510)

개인 연금 퇴직 70%

국내 신재생에너지 산업 관련 기업에 투자할 수 있는 ETF

태양에너지, 풍력에너지, 수소에너지, 2차전지 등의 신재생에너지 관련 국내 기업들에 투자



개요		상위 투자 10개 종목 (비중합계 : 60.43%)		
종목 코드	385510	No	종목명	비중(%)
비교 지수	FnGuide K-신재생에너지플러스지수	1	HD현대일렉트릭	7.64
투자종목 수	59개	2	효성중공업	7.08
위험 등급	1등급(매우 높은 위험)	3	LS ELECTRIC	7.02
총보수	연 0.5% (집합투자 0.459%, AP 0.001%, 신탁 0.02%, 일반사무 0.02%)	4	두산에너지빌리티	6.04
		5	SK오션플랜트	5.88
		6	한화솔루션	5.84
		7	비에어치아이	5.52
		8	현대건설	5.34
순자산총액	1,009억원	9	씨에스윈드	5.24
정기 변경	연 2회 / 6, 12월	10	LS	4.84
상장일	2021년 05월 25일			

* 합성총보수 연 0.5591%, 증권거래비용 0.0954% 발생 (직전 회계년도 기준)

Kodex 머니마켓엑티브 (488770)

개인 연금 퇴직 100%

단기자금 운용의 名家: 삼성자산운용이 운용하는 효율적인 현금관리 솔루션, 파킹형 ETF

초단기 ETF: 수익성, 유동성, 안정성을 두루 갖춘 투자 대기성 자금 투자처로 매력 부각



개요		상위 투자 10개 종목 (비중합계 : 18.33%)		
종목 코드	488770	No	종목명	비중(%)
비교 지수	KAP MMF 지수	1	농협은행(CD)	3.22
투자종목 수	681개	2	코렌트제일차 20250605-33-1(단)	2.06
위험 등급	5등급(낮은 위험)	3	필릭스대신글로벌 20250526-60-1(단)	2.01
총보수	연 0.05% (집합투자 0.039%, AP 0.001%, 신탁 0.005%, 일반사무 0.005%)	4	케이지마포제일차 20250604-61-1(단)	1.96
		5	에이원캄스퀘어 20250424-91-1(단)	1.87
		6	국민은행(CD)	1.70
		7	신한은행(CD)	1.52
		8	블루베어제일차 20250605-92-1(단)	1.44
순자산총액	6조 4,942억원	9	현대캐피탈 20250425-91-3(단)	1.36
정기 변경	연 365회 / 매일	10	신한카드 20250609-29-7(단)	1.19
상장일	2024년 08월 06일			

Kodex 증권 (102970)

개인 연금 퇴직 70%

국내 증권시장을 대표하는 증권주에 투자하는 ETF

돌아온 한국 증시, 새 정부 증시 활성화 정책 수혜주로 주목받는 증권기업에 투자



개요		상위 투자 10개 종목 (비중합계 : 99.07%)		
종목 코드	102970	No	종목명	비중(%)
기초 지수	KRX 증권지수	1	미래에셋증권	24.47
투자종목 수	11개	2	한국금융지주	21.89
위험 등급	2등급(높은 위험)	3	삼성증권	18.99
총보수	연 0.45% (집합투자 0.389%, AP 0.001%, 신탁 0.02%, 일반사무 0.04%)	4	키움증권	12.59
		5	NH투자증권	11.08
		6	한화투자증권	3.02
		7	대신증권	2.75
		8	신영증권	2.17
순자산총액	3,202억원	9	유안타증권	1.17
정기 변경	연 1회 / 9월 결제월 최종 거래일의 다음 매매거래일	10	유진투자증권	0.95
상장일	2008년 05월 29일			

* 합성총보수 연 0.4684%, 증권거래비용 0.0268% 발생 (직전 회계년도 기준)

* 자료 : Bloomberg, Dataguide, 삼성자산운용 '25.06.30 기준 * 합성총보수 · 비용 및 총보수는 기준가격에 매일 일할 계산하여 반영되며 증권거래비용 등 추가적인 비용이 발생할 수 있습니다. * 구성 종목 및 비중은 향후 시장상황에 따라 달라질 수 있습니다. * 이 금융상품은 예금자 보호법에 따라 보호되지 않습니다.

Kodex 종합채권(AA-이상)엑티브 (273130)

개인 연금 퇴직 100%

한국의 우량채권 시장(AA-이상)에 투자하며, 액티브 운용으로 시장 상황에 적극적으로 대응하는 ETF



개요		상위 투자 10개 종목 (비중합계 : 19.22%)		
종목 코드	273130	No	종목명	비중(%)
비교 지수	KAP 한국종합채권지수(AA-이상, 총수익)	1	국고02625-5503(25-2)	5.23
투자종목 수	328개	2	국고01875-5103(21-2)	2.58
위험 등급	5등급(낮은 위험)	3	2025-09 국채선물10(신)	2.55
총보수	연 0.045% (집합투자 0.034%, AP 0.001%, 신탁 0.005%, 일반사무 0.005%)	4	국고02000-4903(19-2)	1.66
		5	국고01500-4009(20-7)	1.42
		6	국고03000-3412(24-13)	1.29
		7	국고02625-4803(18-2)	1.25
		8	국고02750-5409(24-8)	1.23
순자산총액	3조 4,191억원	9	국고03125-5209(22-9)	1.05
정기 변경	연 365회 / 매일	10	국고02500-5203(22-2)	0.96
상장일	2017년 06월 29일			

* 합성총보수 연 0.0595%, 증권거래비용 0.0127% 발생 (직전 회계년도 기준)

* 자료 : Bloomberg, Dataguide, 삼성자산운용 '25.06.30 기준 * 합성총보수 · 비용 및 총보수는 기준가격에 매일 일할 계산하여 반영되며 증권거래비용 등 추가적인 비용이 발생할 수 있습니다. * 구성 종목 및 비중은 향후 시장상황에 따라 달라질 수 있습니다. * 이 금융상품은 예금자 보호법에 따라 보호되지 않습니다.

Kodex 국고채30년액티브 (439870)

개인 연금 퇴직 100%

잔존만기가 20년을 초과하는 국고채에 투자하는 국내 초장기 ETF

무위험등급 국고채에만 투자하여 신용위험은 최소화한 금리 하락기 투자 솔루션



개요

종목 코드	439870
비교 지수	KAP 국고채 30년 총수익 지수
투자종목 수	17개
위험 등급	5등급(낮은 위험)
총보수	연 0.05% (집합투자 0.039%, AP 0.001%, 신탁 0.005%, 일반사무 0.005%)
순자산총액	5,554억원
정기 변경	신규 편입종목의 발행일 (장내 상장 지표물의 변경등록일)
상장일	2022년 08월 23일

상위 투자 10개 종목 (비중합계 : 90.97%)

No	종목명	비중(%)
1	국고02625-5503(25-2)	23.38
2	국고02625-4803(18-2)	13.88
3	국고02875-4409(24-10)	11.65
4	국고02000-4903(19-2)	11.28
5	국고03125-5209(22-9)	8.28
6	국고03250-5303(23-2)	7.18
7	국고03875-4309(23-9)	5.34
8	국고02500-5203(22-2)	5.19
9	국고02750-5409(24-8)	2.74
10	국고03250-4209(22-11)	2.05

* 합성총보수 연 0.0653%, 증권거래비용 0.017% 발생 (직전 회계년도 기준)

월배당

Kodex 미국배당커버드콜액티브 (441640)

개인 연금 퇴직 70% 월배당

'배당성장+액티브한 커버드콜전략을 더하다' 미국배당성장 월배당 ETF의 새로운 기준

미국을 대표하는 우량 배당성장주 투자와 시장상황에 맞는 커버드콜 전략으로 성장과 배당을 한번에!



개요

종목 코드	441640
비교 지수	S&P500 Index PR
투자종목 수	27개
위험 등급	2등급(높은 위험)
총보수	연 0.19% (집합투자 0.169%, AP 0.001%, 신탁 0.01%, 일반사무 0.01%)
순자산총액	4,251억원
정기 변경	연 4회 / 3월, 6월, 9월, 12월
상장일	2022년 09월 27일

상위 투자 10개 종목 (비중합계 : 64.18%)

No	종목명	비중(%)
1	VANGUARD S&P 500 ETF	25.48
2	AMPLIFY CWP ENHANCED DIVIDEND	10.85
3	INTL BUSINESS MACHINES CORP	3.69
4	MICROSOFT	3.67
5	Meta Platforms Inc-CL A	3.57
6	GOLDMAN SACHS GP Equity	3.51
7	JPMORGAN CHASE & CO	3.42
8	RAYTHEON TECHNOLOGIES CORP	3.40
9	HOME DEPOT INC	3.30
10	VISA INC-CLASS A SHARES	3.27

* 합성총보수 연 0.2783%, 증권거래비용 0.1688% 발생 (직전 회계년도 기준)

* 자료 : Bloomberg, Dataguide, 삼성자산운용 '25.06.30 기준 * 합성총보수 · 비용 및 총보수는 기준가격에 매일 일할 계산하여 반영되며 증권거래비용 등 추가적인 비용이 발생할 수 있습니다. * 구성 종목 및 비중은 향후 시장상황에 따라 달라질 수 있습니다. * 이 금융상품은 예금자 보호법에 따라 보호되지 않습니다. * (월배당) 이익금 분배 방식은 투자결과에 따라 월 지급액이 변동될 수 있으며, 이익금을 초과하여 분배하는 경우 투자원금이 감소할 수 있습니다.

Kodex 미국배당다우존스타겟커버드콜 (483290)

개인 연금 퇴직 70% 월배당

SCHD 종목에 타겟프리미엄을 더해 월배당까지 수취할 수 있는 ETF

믿음의 SCHD 포트폴리오, 프리미엄 배당을 더하다!



개요

종목 코드	483290
기초 지수	Dow Jones U.S. Dividend 100 10% Premium Covered Call Index
투자종목 수	101개
위험 등급	1등급(매우 높은 위험)
총보수	연 0.39% (집합투자 0.359%, AP 0.001%, 신탁 0.02%, 일반사무 0.01%)
순자산총액	1,679억원
정기 변경	연 4회 / 3월, 6월, 9월, 12월
상장일	2024년 05월 28일

상위 투자 10개 종목 (비중합계 : 39.08%)

No	종목명	비중(%)
1	Schwab US Dividend Equity ETF	4.96
2	TEXAS INSTRUMENTS	4.01
3	CISCO SYSTEMS INC	3.97
4	CONOCOPHILLIPS	3.92
5	CHEVRON CORP	3.90
6	MERCK & CO. INC.	3.73
7	ABBVIE INC	3.69
8	ALTRIA GROUP INC	3.67
9	HOME DEPOT INC	3.62
10	VERIZON COMMUNICATIONS INC	3.61

* 합성총보수 연 0.5223%, 증권거래비용 0.1634% 발생 (직전 회계년도 기준)

Kodex 미국시테크TOP10타겟커버드콜(483280)

개인 연금 퇴직 70% 월배당

AI 리딩기업 10개에 투자하면서, 타겟 수준의 배당까지 받을 수 있는 월배당 ETF

신성장 동력인 AI 선도 기업에 투자하여 성장성도 챙기고, 커버드콜로 월배당도 누리다!



개요

종목 코드	483280
기초 지수	KEDI 미국시테크TOP10+15% 프리미엄 지수
투자종목 수	11개
위험 등급	1등급(매우 높은 위험)
총보수	연 0.39% (집합투자 0.359%, AP 0.001%, 신탁 0.02%, 일반사무 0.01%)
순자산총액	4,081억원
정기 변경	주식변경 : 연 4회 / 3월, 6월, 9월, 12월 옵션변경 : 주 1회
상장일	2024년 05월 28일

상위 투자 10개 종목 (비중합계 : 99.49%)

No	종목명	비중(%)
1	MICROSOFT	19.24
2	NVIDIA Corp	19.19
3	ALPHABET INC-CL A	12.48
4	APPLE Inc	11.24
5	Amazon.com Inc	10.39
6	BROADCOM LTD	7.54
7	Meta Platforms Inc-CL A	6.67
8	TAIWAN SEMICONDUCTOR-SP ADR	4.75
9	Palantir Technologies Inc -A	4.21
10	TESLA MOTORS	3.77

* 합성총보수 연 0.4865%, 증권거래비용 0.2168% 발생 (직전 회계년도 기준)

* 자료 : Bloomberg, Dataguide, 삼성자산운용 '25.06.30 기준 * 합성총보수 · 비용 및 총보수는 기준가격에 매일 일할 계산하여 반영되며 증권거래비용 등 추가적인 비용이 발생할 수 있습니다. * 구성 종목 및 비중은 향후 시장상황에 따라 달라질 수 있습니다. * 이 금융상품은 예금자 보호법에 따라 보호되지 않습니다. * (월배당) 이익금 분배 방식은 투자결과에 따라 월 지급액이 변동될 수 있으며, 이익금을 초과하여 분배하는 경우 투자원금이 감소할 수 있습니다.

Kodex 미국S&P500데일리커버드콜OTM(0005A0)

개인 연금 퇴직 70% 월말 배당

월배당에 매일 S&P500 지수 상승을 1% 따라가는 ETF

매일 옵션 프리미엄을 받는 월배당 ETF



개요		상위 투자 10개 종목 (비중합계 : 39.90%)		
종목 코드	0005A0	No	종목명	비중(%)
기초지수	S&P500 Covered Call 1% OTM Daily Index	1	VANGUARD S&P 500 ETF	7.51
투자종목 수	505개	2	NVIDIA Corp	6.73
위험등급	1등급(매우 높은 위험)	3	MICROSOFT	6.58
총보수	연 0.25% (집합투자 0.219%, AP 0.001%, 신탁 0.02%, 일반사무 0.01%)	4	APPLE Inc	5.34
		5	Amazon.com Inc	3.65
		6	Meta Platforms Inc-CL A	2.81
순자산총액	1,072억원	7	BROADCOM LTD	2.26
정기변경	연 4회 / 3월, 6월, 9월, 12월	8	ALPHABET INC-CL A	1.80
상장일	2025년 01월 07일	9	TESLA MOTORS	1.63
		10	BERKSHIRE HATHAWAY CL B ORD.	1.58

Kodex 미국30년국채타겟커버드콜(합성H)(481060)

개인 연금 퇴직 100% 월중 배당

미국 초장기 30년물 국채에 투자하면서 월 1% 수준의 계획적인 인컴을 수취하는 ETF

미국30년국채 투자로 자본차익 추구+연 '목표'프리미엄 수준의 안정적인 월배당 추구



개요		상위 투자 10개 종목 (비중합계 : 40.71%)		
종목 코드	481060	No	종목명	비중(%)
기초지수	Bloomberg U.S.Treasury 20+ Year(TLT)+ 12% Premium Covered Call index(Total Return)	1	T 4 5/8 02/15/55	4.66
투자종목 수	4개	2	T 4 5/8 05/15/54	4.59
위험등급	3등급(다소 높은 위험)	3	T 4 1/2 11/15/54	4.51
총보수	연 0.25% (집합투자 0.229%, AP 0.001%, 신탁 0.01%, 일반사무 0.01%)	4	T 4 3/4 11/15/53	4.48
		5	T 4 1/4 08/15/54	4.37
		6	T 4 1/4 02/15/54	4.36
순자산총액	6,452억원	7	T 4 1/8 08/15/53	3.90
정기변경	주 1회	8	T 4 11/15/52	3.41
상장일	2024년 04월 30일	9	T 2 3/8 05/15/51	3.23
		10	T 3 5/8 02/15/53	3.20

Kodex 미국나스닥100데일리커버드콜OTM(494300)

개인 연금 퇴직 70% 월말 배당

매일 옵션 프리미엄을 받는 진화된 미국나스닥100 커버드콜

1% OTM : 매일 1%까지 시장상승참여 추구+옵션 프리미엄



개요		상위 투자 10개 종목 (비중합계 : 49.89%)		
종목 코드	494300	No	종목명	비중(%)
기초지수	Nasdaq100 Daily Covered Call 101 TR Index	1	NVIDIA Corp	8.80
투자종목 수	103개	2	MICROSOFT	8.60
위험등급	1등급(매우 높은 위험)	3	APPLE Inc	6.99
총보수	연 0.25% (집합투자 0.219%, AP 0.001%, 신탁 0.02%, 일반사무 0.01%)	4	Amazon.com Inc	5.36
		5	BROADCOM LTD	4.89
		6	Meta Platforms Inc-CL A	3.67
순자산총액	2,958억원	7	NETFLIX	3.18
정기변경	연 4회 / 3월, 6월, 9월, 12월	8	INVESCO QQQ TRUST	3.13
상장일	2024년 10월 22일	9	TESLA MOTORS	2.76
		10	COSTCO WHOLESALE CORP	2.50

* 합성총보수 연 0.3741%, 증권거래비용 0.3912% 발생 (직전 회계년도 기준)

* 자료 : Bloomberg, Dataguide, 삼성자산운용 '25.06.30 기준 * 합성총보수 · 비용 및 총보수는 기준가격에 매일 일할 계산하여 반영되며 증권거래비용 등 추가적인 비용이 발생할 수 있습니다. * 구성 종목 및 비중은 향후 시장상황에 따라 달라질 수 있습니다. * 이 금융상품은 예금자 보호법에 따라 보호되지 않습니다. * (월배당) 이익금 분배 방식은 투자결과에 따라 월 지급액이 변동될 수 있으며, 이익금을 초과하여 분배하는 경우 투자원금이 감소할 수 있습니다.

Kodex 미국배당다우존스(489250)

개인 연금 퇴직 70% 월중 배당

월중배당(매월 15일) 배당주는 미국배당다우존스 ETF

ISA 등 절세계좌에서 투자 시 세금혜택(비과세, 분리과세)으로 월배당금 재투자 효과 극대화



개요		상위 투자 10개 종목 (비중합계 : 40.30%)		
종목 코드	489250	No	종목명	비중(%)
기초지수	Dow Jones U.S. Dividend 100 Index	1	TEXAS INSTRUMENTS	4.28
투자종목 수	99개	2	CISCO SYSTEMS INC	4.24
위험등급	2등급(높은 위험)	3	CONOCOPHILLIPS	4.19
총보수	연 0.0099% (집합투자 0.0029%, AP 0.001%, 신탁 0.003%, 일반사무 0.003%)	4	CHEVRON CORP	4.16
		5	MERCK & CO. INC.	3.99
		6	ABBVIE INC	3.95
순자산총액	3,297억원	7	ALTRIA GROUP INC	3.92
정기변경	연 4회 / 분기별 리밸런싱	8	HOME DEPOT INC	3.86
상장일	2024년 08월 13일	9	VERIZON COMMUNICATIONS INC	3.85
		10	COCA-COLA CO/THE	3.85

* 자료 : Bloomberg, Dataguide, 삼성자산운용 '25.06.30 기준 * 합성총보수 · 비용 및 총보수는 기준가격에 매일 일할 계산하여 반영되며 증권거래비용 등 추가적인 비용이 발생할 수 있습니다. * 구성 종목 및 비중은 향후 시장상황에 따라 달라질 수 있습니다. * 이 금융상품은 예금자 보호법에 따라 보호되지 않습니다. * (월배당) 이익금 분배 방식은 투자결과에 따라 월 지급액이 변동될 수 있으며, 이익금을 초과하여 분배하는 경우 투자원금이 감소할 수 있습니다.

Kodex 200타겟위클리커버드콜 (498400)

개인 연금 퇴직 70% 월중 배당

월배당에 매일 S&P500 지수 상승을 1% 따라가는 ETF

매일 옵션 프리미엄을 쌓는 월배당 ETF



개요		상위 투자 10개 종목 (비중합계 : 57.25%)		
종목 코드	498400	No	종목명	비중(%)
기초 지수	KOSPI200 타겟위클리커버드콜지수	1	KODEX 200	18.71
투자종목 수	201개	2	삼성전자	16.76
위험 등급	1등급(매우 높은 위험)	3	SK하이닉스	9.38
총보수	연 0.39% (집합투자 0.359%, AP 0.001%, 신탁 0.02%, 일반사무 0.01%)	4	KB금융	2.15
		5	NAVER	2.01
		6	한화에너지스페이스	1.86
		7	두산에너지빌리티	1.70
		8	현대차	1.66
정기변경	주식변경 : 연 2회 옵션변경 : 매 결제주 또는 결제월거래 옵션 최종거래일의 코스피 200 중가지수 산출시점	9	신한지주	1.55
		10	셀트리온	1.48
상장일	2024년 12월 03일			

Kodex 고배당주 (279530)

개인 연금 퇴직 70% 월말 배당

배당수익률이 높고, 변동성이 낮은 국내 주식에 투자하는 ETF

월단위로 배당금을 지급하여 꾸준한 현금흐름을 만들어내는 월배당 ETF



개요		상위 투자 10개 종목 (비중합계 : 62.76%)		
종목 코드	279530	No	종목명	비중(%)
기초 지수	FnGuide 고배당Plus지수	1	현대엘리베이터	8.47
투자종목 수	20개	2	DB손해보험	8.28
위험 등급	3등급(다소 높은 위험)	3	기아	8.08
총보수	연 0.3% (집합투자 0.259%, AP 0.001%, 신탁 0.02%, 일반사무 0.02%)	4	SK텔레콤	7.02
		5	제일기획	6.83
		6	현대차	5.69
		7	우리금융지주	4.94
		8	삼성증권	4.73
정기변경	연 2회 / 6월, 12월	9	BNK금융지주	4.36
		10	강원랜드	4.36
상장일	2017년 10월 17일			

* 합성총보수 연 0.3615%, 증권거래비용 0.1514% 발생 (직전 회계년도 기준)

Kodex 금융고배당TOP10타겟위클리커버드콜 (498410)

개인 연금 퇴직 70% 월말 배당

월배당 추가와 금융주 성장을 한번에 투자할 수 있는 ETF

매매차익은 물론 옵션 프리미엄 비과세 혜택까지 기대 가능한 투자



개요		상위 투자 10개 종목 (비중합계 : 99.95%)		
종목 코드	498410	No	종목명	비중(%)
기초 지수	KOSPI200 금융고배당TOP10 타겟위클리커버드콜지수	1	KB금융	17.98
투자종목 수	12개	2	하나금융지주	16.69
위험 등급	1등급(매우 높은 위험)	3	신한지주	15.67
총보수	연 0.39% (집합투자 0.359%, AP 0.001%, 신탁 0.02%, 일반사무 0.01%)	4	우리금융지주	13.81
		5	기업은행	12.91
		6	DB손해보험	5.91
		7	삼성증권	5.05
		8	NH투자증권	5.00
정기변경	주식변경 : 연 2회 옵션변경 : 매 결제주 또는 결제월거래 옵션 최종거래일의 코스피 200 중가지수 산출시점	9	한국금융지주	3.69
		10	키움증권	3.27
상장일	2024년 12월 17일			

Kodex 한국부동산리츠인프라 (476800)

개인 연금 퇴직 70% 월중 배당

맥쿼리인프라 등 국내 우수 리츠에 투자하는 월배당 ETF

국내 상장 리츠를 통해 국내 + 해외 A급 오피스에 투자하는 방법



개요		상위 투자 10개 종목 (비중합계 : 87.83%)		
종목 코드	476800	No	종목명	비중(%)
기초 지수	KRX 부동산리츠인프라 지수	1	맥쿼리인프라	24.47
투자종목 수	15개	2	SK리츠	12.75
위험 등급	2등급(높은 위험)	3	ESR켄달스퀘어리츠	10.42
총보수	연 0.09% (집합투자 0.069%, AP 0.001%, 신탁 0.01%, 일반사무 0.01%)	4	신한알파리츠	7.83
		5	롯데리츠	7.35
		6	제이알글로벌리츠	6.42
		7	코람코라이프인프라리츠	5.47
		8	한화리츠	5.16
정기변경	연 2회 / 6월, 12월	9	KB스타리츠	4.62
		10	삼성FN리츠	3.34
상장일	2024년 03월 05일			

* 합성총보수 연 0.1235%, 증권거래비용 0.0348% 발생 (직전 회계년도 기준)

* 자료 : Bloomberg, Dataguide, 삼성자산운용 '25.06.30 기준 * 합성총보수 · 비용 및 총보수는 기준가격에 매일 일할 계산하여 반영되며 증권거래비용 등 추가적인 비용이 발생할 수 있습니다. * 구성 종목 및 비중은 향후 시장상황에 따라 달라질 수 있습니다. * 이 금융상품은 예금자 보호법에 따라 보호되지 않습니다. * (월배당) 이익금 분배 방식은 투자결과에 따라 월 지급액이 변동될 수 있으며, 이익금을 초과하여 분배하는 경우 투자원금이 감소할 수 있습니다.

* 자료 : Bloomberg, Dataguide, 삼성자산운용 '25.06.30 기준 * 합성총보수 · 비용 및 총보수는 기준가격에 매일 일할 계산하여 반영되며 증권거래비용 등 추가적인 비용이 발생할 수 있습니다. * 구성 종목 및 비중은 향후 시장상황에 따라 달라질 수 있습니다. * 이 금융상품은 예금자 보호법에 따라 보호되지 않습니다. * (월배당) 이익금 분배 방식은 투자결과에 따라 월 지급액이 변동될 수 있으며, 이익금을 초과하여 분배하는 경우 투자원금이 감소할 수 있습니다. * (리츠) 해당 상품은 부동산분리과세 신청가능한 ETF입니다. 분리과세 신청관련 문의는 이용 중인 증권사로 문의해주세요.

알아두면 쓸모있는
Kodex ETF 투자 정보



01

더 많은 ETF 상품도
알아보고 싶다면
연금투자가능
Kodex ETF List

02

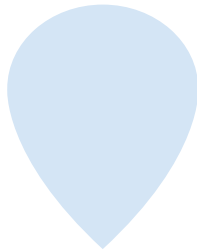
실시간으로 ETF 정보를
확인하고 싶다면
FUN ETF



03

ETF에 투자하고
선물도 받고 싶다면
Kodex 이벤트 안내





Compliance Notice

- 본 자료와 관련한 저작권은 삼성자산운용에 있으며, 저작권자의 허락 없이 본 자료를 복제 및 배포하는 행위는 금지됩니다.
- 본 자료는 참고 자료로 신뢰할 수 있다고 판단되는 각종 자료와 통계 자료를 이용하여 작성된 것이나 본 자료의 내용이 향후 결과에 대한 보증이 될 수 없으며, 본 자료를 본래의 용도 이외의 목적으로 사용했을 때 삼성자산운용은 이에 대해 법적 책임을 지지 않습니다.
- 본 자료에서 소개하는 투자방법은 개별 투자자들의 특수한 상황을 감안하지 않은 일반적인 내용으로써, 본 자료를 참고한 일체의 투자행위에 대한 최종적인 판단은 투자자의 결정에 의하여야 하며, 당사는 투자자의 판단과 결정, 그 결과에 대해 일체의 책임을 지지 않습니다.
- 외화로 표시되는 자산에 투자하는 경우 환율변동 시 자산 가치가 변동되거나 손실이 발생할 수 있습니다.
- 본 자료를 삼성자산운용 이외의 자로부터 입수하였을 경우, 자료 무단 제공 및 이용에 대한 책임은 전적으로 해당 제공자 및 이용자에게 있습니다.
- 집합투자증권을 취득 전 투자대상, 보수, 수수료 및 환매방법 등에 관하여 (간이)투자설명서 및 집합투자규약을 반드시 읽어보시기 바랍니다.
- 집합투자증권은 자산가격 및 환율변동, 신용등급 하락 등에 따라 투자원금의 손실(0~100%)이 발생할 수 있으며, 그 손실은 투자자에게 귀속됩니다.
- 금융상품판매업자는 금융투자상품에 관하여 충분히 설명할 의무가 있으며, 투자자는 투자에 앞서 그러한 설명을 충분히 들으시기 바랍니다.
- 연금 외 수령시 세액공제 받는 납입원금 및 수익에 대한 기타소득세(16.5%)가 부과되며, 연금저축계좌 관련 세제는 소득세법 등 관련 법령의 개정 등에 따라 변경될 수 있으니 유의하여 주시기 바랍니다.
- 이 금융상품은 예금자보호법에 따라 보호되지 않습니다.

이 자료의 모든 저작권은 당사에 있으며, 어떠한 경우에도 당사의 동의 없이 복제, 배포, 전송, 변형될 수 없습니다.

 **삼성 Kodex ETF**

삼성자산운용 주식회사

06620 서울특별시 서초구 서초대로74길 11 삼성자산운용(16~18층)

CS센터 : 1533-0300 (상담시간 : 평일 오전 9:00~오후 5:00)

삼성자산운용